



Barcode-/Etikettendrucker

MACH4 Die Business Class.

Präzision - Made in Germany



Seit über 30 Jahren entwickelt und fertigt cab Geräte und Systeme zur Kennzeichnung von Produkten für Industrie, Handel und Dienstleistung.

Die stetig neuen Anforderungen aus dem vielschichtigen Markt fordern die ganze Innovationskraft und prägen die Produkte von morgen. Unsere Erfahrungen und das hohe Ziel, Drucker einfacher und besser zu machen, haben uns weltweit zu einem führenden Hersteller gemacht.

Unsere Ingenieure bieten kompetente Beratung bei der Lösung Ihrer Aufgaben.

Wir fertigen in Deutschland mit einer großen Fertigungstiefe nach ISO 9001. Unsere Qualitätssystem ist durchgängig - von der Eingangsprüfung bis zur Lieferung.

Transferdrucker MACH4	3
Technische Details	4
Schnittstellen	5
Technische Daten	6 - 7
Zubehör	7
Softwaretools	8
Etikettensoftware	9
Transferfolien	10
Selbstklebeetiketten	11
Lieferprogramm	12



MACH4 – Die neue Generation Transferdrucker

Die wichtigsten Merkmale

Zukunft ‚Made by cab‘: MACH4, der Etikettendrucker, der neue Maßstäbe setzt.

Er besitzt alle Funktionen eines hochwertigen Industriedruckers mit einem breiten Anwendungsbereich.

Etiketten und Folien werden einfach von vorne eingelegt. Die Druckmechanik und das Gehäuse sind aus hochwertigen Materialien gefertigt und perfekt in Form und Funktion aufeinander abgestimmt.

Einfache, komfortable Bedienung und hohe Zuverlässigkeit standen bei der Entwicklung an oberster Stelle. Beste Lesbarkeit bietet das große, grafische Display mit weißer Hintergrundbeleuchtung.

Das Navigatorpad mit der zusätzlichen Enter-Taste macht die Bedienung zum Kinderspiel. Dabei werden nur die bedienbaren Funktionen angezeigt.

Die mittenzentrierte Etikettenführung erübrigt Justagen und vermeidet Faltenwurf am Transferband.

Auf dem High-Tech-Elektronikboard sind serienmäßig alle erforderlichen Schnittstellen integriert und für jeden Anschluss vorbereitet.

MACH4 wird in drei Ausführungen geliefert.

1. „B“ Basisgerät
2. „P“ mit Spendefunktion
3. „C“ mit einem Schneidmesser für Materialien bis 250 g/m²

Die Software ist kompatibel zu den cab-Geräten A+ und Hermes A.



4 Technische Details

Perfektion bis ins Detail Produktvorteile, die überzeugen

1. Abdeckhaube mit großem Kontrollfenster

Sie lässt sich weit öffnen. Ihr eingebauter Dämpfungsmechanismus sorgt für sanftes Schließen.

2. Rollenhalter

Die Etikettenrolle wird in den Rollenhalter eingelegt und dabei automatisch zentriert. Verschieden breite Materialien können bequem in der Aufnahme gelagert werden.

3. Transferfolienhalter

Die Transferfolie wird auf den federnden Halter geschoben und mit dem Randsteller und der Positionsanzeige zentriert. Das Einlegen in die Druckmechanik ist einfach und komfortabel.

4. Drucken mit 203, 300 oder 600 dpi

Mit wenigen Handgriffen können die Druckköpfe von 203 auf 300 dpi getauscht werden. Die Druckkopferkennung erfolgt automatisch.

5. Durchlichtsensor

Er ist für Etikettenanfang und Materialende mittig angeordnet. Bei zwei- oder vierbahnigen Etiketten kann auf einen um 10 mm seitlich versetzten Sensor umgestellt werden.

6. Etikettenführung

Mit dem seitlichen Stellrad wird die Breitereinstellung vorgenommen. Die Etiketten werden dabei mittig zentriert.

7. Reflexsensor

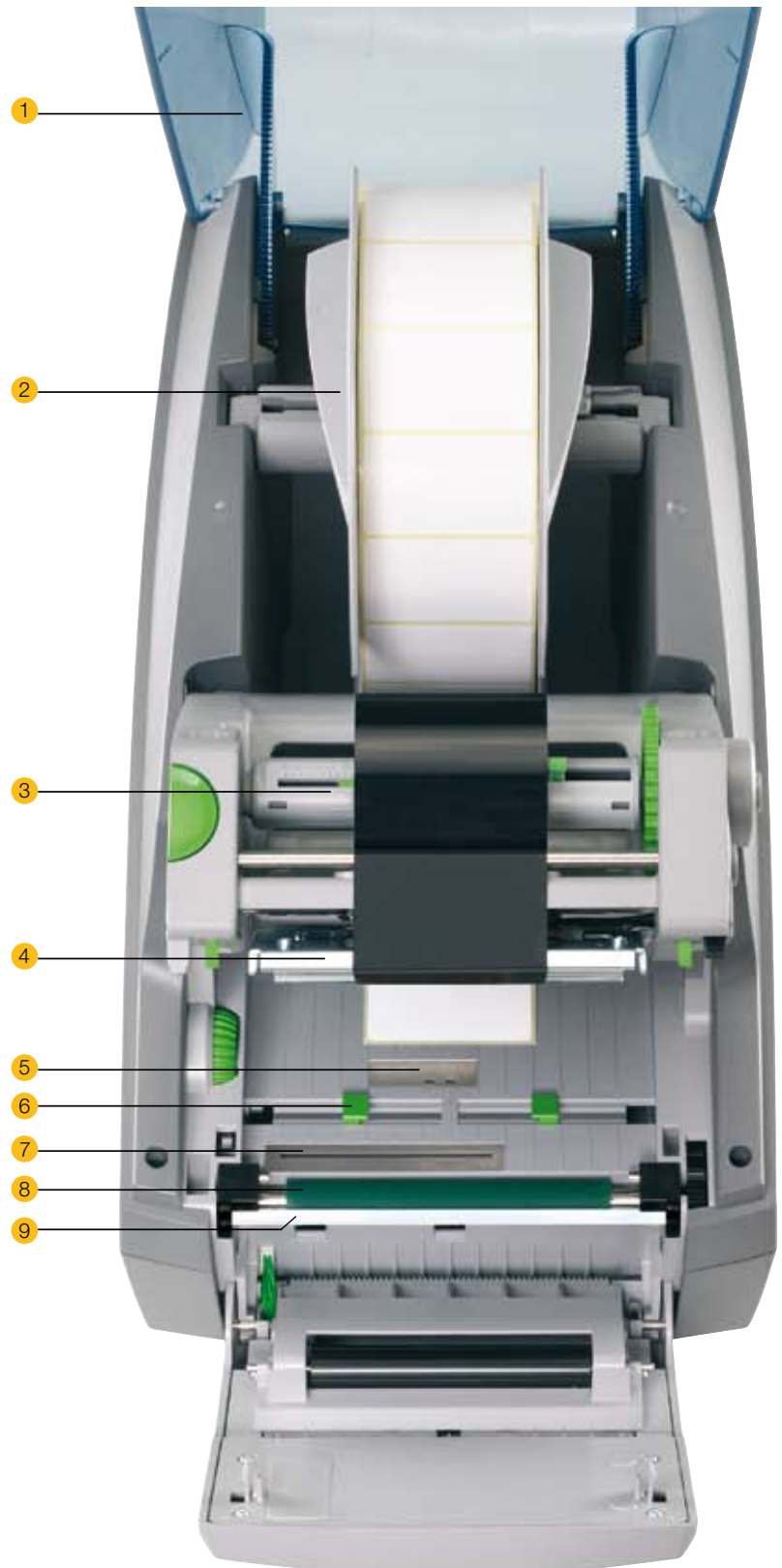
Etikettenanfang, Druckmarken sowie Lochstanzungen werden mit dem verschiebbaren Reflexsensor erkannt.

8. Druckwalze

Zur Reinigung oder zum Wechseln ist die Druckwalze mit wenigen Handgriffen herauszunehmen.

9. Spendefunktion

Das Trägerband wird hinter dem Bedienfeld nach unten geführt. Über die Spendeante wird das Etikett vom Trägerband abgeschält.



Alle erforderlichen Schnittstellen serienmäßig

Druckerrückseite



- Standard
- Option

PC/SPS-Schnittstellen

- **1. Serielle RS232 C**-Schnittstelle bis 230.400 Baud

- **2. USB 2.0 High Speed Slave**-Schnittstelle

- **3. Parallel Centronics** nach IEEE 1284
Die Daten von der Centronics-Schnittstelle werden auf die USB Full Speed konvertiert.
PC-Anschluss: 25-poliger SubD-Steckverbinder
Druckeranschluss: USB Master



- **4. Seriell RS422** für große Entfernungen
Seriell RS485 für die Vernetzung bis 25 Geräte.

Serielle Schnittstelle: 25-poliger SubD-Steckverbinder.
Druckeranschluss: USB Master



- **5. Etikettenauswahlbox**

Bis zu 16 verschiedene Etiketten können über eine SPS von der Speicherkarte in den Drucker geladen und gedruckt werden.
SPS-Anschluss: 25-poliger SubD-Steckverbinder
Druckeranschluss: USB Master



Netzwerkanbindung

- **6. Ethernet 10/100 Base T**-Schnittstelle mit TCP/IP Protokoll. Drucken mit LPR/LPD, Raw IP-Printing oder FTP. IP-Adresse ist fest einstellbar oder per DHCP beziehbar. Statusabfragen und Einstellungen per Internetbrowser. FTP für Firmware-Updates und PC-Card Type II/CompactFlash-Karten Verwaltung. Meldungen können per E-Mail oder SNMP gesendet werden. Synchronisation von Uhrzeit und Datum mit einem Timeserver.

- **7. Steckplatz für Wireless LAN**-Einsteckkarte oder **PC-Card Typ II** (PCMCIA)

- **8. WLAN-Karte IEEE 802.11 b/g** für drahtlose Netzwerkanbindung, Chipsatz abhängig
IEEE 802.11 b: 11 MBit/s, 2,4 GHz Band
IEEE 802.11 g: 54 MBit/s, 2,4 GHz Band



Peripherieanschlüsse

- **9. Zwei USB-Master**-Schnittstellen für Tastatur, Scanner und externes Bedienfeld.

Stand-Alone Betrieb ohne PC

Komplette Etiketten werden mit der Etikettensoftware cablabel R2, Codesoft oder Easylabel auf einem PC erstellt und als Datei auf der CompactFlash Karte im Drucker abgelegt.

Über eine USB Tastatur werden diese Etiketten im Drucker aufgerufen und über das Display mit variablen Texten, dem Inhalt von Datenbanken und Grafiken ergänzt. Danach wird das Etikett in der gewünschten Stückzahl ausgedruckt.

Steckplätze für Speicherkarten

- **9. Zwei USB-Master**-Schnittstellen für Tastatur und Scanner
- **10. CompactFlash Typ I Karte**

6 Technische Daten

Die Daten für alle Geräte

■ Standard □ Option

1. Druckkopf		MACH4		
Druckprinzip	Transfer	■	■	■
	Thermodirekt	□	□	-
Druckauflösung dpi		203	300	600
Druckgeschwindigkeit bis mm/s		200	200	100
Druckbreite mm		104	105,6	105,6
2. Etiketten				
Material: Etiketten, Endlos auf Rollen oder Leporello				
Thermo- u. Standardpapier, Karton, Textil, Kunststofffolien PE, PP, PVC, PA, PI				
Materialdicke ¹⁾ mm / Gewicht g/m ²		0,07 - 0,35 / 60 - 200		
Vorratsrolle: Außendurchmesser bis mm		210		
	Kerndurchmesser mm	38 - 100		
	Etikettenwicklung	außen oder innen		
Materialbreite mm		25 - 120		
Etikettenbreite ¹⁾ mm		20 - 116		
Etikettenhöhe ¹⁾ min. mm		6		
Etikettenhöhe beim Spenden ¹⁾ min. mm		20		
Etikettenhöhe max. mm		2.000	2.000	1.000
3. Transferfolie				
Farbseite		außen oder innen		
Rollendurchmesser bis mm		72		
Kerndurchmesser mm		25		
Lauflänge variabel bis m		360		
Breite bis mm		114		
5. Maße Drucker				
Höhe x Tiefe x Breite mm		312 x 435 x 240		
Gewicht kg		6		
6. Etikettensensor				
Durchlichtsensor für Etikettenrand, Stanzmarkierung und Materialende mittig oder um 10 mm nach links versetzt				
Reflexsensor von unten für Etikettenrand, Stanz- oder Druckmarkierung von der Mitte				
		56 mm nach links		
		10 mm nach rechts einstellbar		
7. Elektronik				
Prozessor high speed 32 Bit ColdFire/Taktrate MHz		266		
Arbeitsspeicher (RAM) MB		64		
Programmspeicher (ROM) MB Flash		8		
Steckplatz CompactFlash-Karte Type I bis 1 GB		■		
Steckplatz für Cardbus / PC-Card Type II		■		
Echtzeituhr mit Ausdruck Uhrzeit und Datum		■		
8. Bedienfeld				
Tasten je nach Betriebsart beleuchtet	Pause, Feed, Cancel, Menü, Enter, 4 x Cursor			
LCD-Grafikanzeige	Breite x Höhe in mm	60 x 40		
	Text Zeilen/Stellen	4 / ca. 20		
9. Schnittstellen				
Parallel Centronics bidirektional nach IEEE 1284		□		
Seriell RS232 C 1.200 bis 230.400 Baud/8 Bit		■		
USB 2.0 High Speed Slave für PC-Anschluss		■		
Ethernet 10/100 Base T, LPD, RawIP-Printing, DHCP, HTTP, FTP, SMTP, SNMP, NTP, Bonjour/Zeroconf		■		
RS 422, RS 485 1.200 bis 230.400 Baud/8 Bit		□		
Peripherieanschluss		■		
WLAN Karte 802.11b/g		□		
USB Master für Tastatur und Scanner		2x ■		

10. Einstellungen		Regionaleinstellungen (BE, BG, CN, DK, DE, GB, FI, FR, GR, IR, IT, HR, LT, MK, MX, NL, NO, PL, PT, RU, SE, CH, ES, ZA, CZ, TR, HU, US), Geräteeinstellungen, Druckparameter, Schnittstellen, Sicherheit.
11. Überwachungen		
Druckstopp bei		Transferfolienende / Etikettenende Druckkopf offen
12. Testeinrichtungen		
		Systemdiagnose beim Einschalten inkl. Druckkopfprüfung Kurzstatusanzeige, Statusausdruck, Schriftenliste, Geräteliste, Druckkopfprofil, Etikettenprofil, Testgitter, Monitormodus
Statusmeldungen		Umfangreicher Statusausdruck mit Informationen zur Geräteeinstellung wie z.B. Drucklängenzähler, Betriebsstundenzähler Abfrage des Gerätestatus per Softwarebefehl Vielfältige Statusanzeige im Display z.B. Netzwerkfehler - kein Link, Barcode-Fehler etc.
13. Schriften		
Schriftarten		5 Bitmap-Fonts inkl. OCR-A, OCR-B und 3 Vektor-Fonts Swiss 721, Swiss 721 Bold und Monospace 821 intern vorhanden, ladbare TrueType-Fonts, Optional chinesisch (simplified Chinese)
Zeichensätze		Windows 1250 bis 1257, DOS 437, 737, 775, 850, 852, 857, 862, 864, 866, 869, EBC DIC 500, ISO 8859-1 bis 10 und 13 bis 16, WinOEM 720, UTF-8, Macintosh Roman, DEC MCS, KOI8-R. Es werden alle west- und osteuropäischen, lateinischen, kyrillischen, griechischen, hebräischen und arabischen Zeichen unterstützt.
Bitmap-Fonts		Größe in Breite und Höhe 1 - 3 mm Vergrößerungsfaktor 2 - 10 Ausrichtung 0°, 90°, 180°, 270°
Vektor-/TrueType-Fonts		Größe in Breite und Höhe 0,9 - 128 mm Vergrößerungsfaktor stufenlos, Ausrichtung 360° in Schritten von 1°
Schriftschnitte		Fett, kursiv, unterstrichen, outline, invers, grau, vertikal, abhängig von den Schriftarten
Zeichenabstand		Variabel
14. Grafiken		
Grafikelemente		Linie, Pfeil, Rechteck, Kreis, Ellipse, gefüllt und gefüllt mit Verlauf
Grafikformate		PCX, IMG, BMP, TIF, MAC, GIF, PNG

¹⁾Bei kleinen Etiketten, dünnen Materialien oder starkem Kleber kann es Einschränkungen geben. Kritische Anwendungen müssen getestet und freigegeben werden.

■ Standard □ Option

15. Codes		
Lineare Barcodes	Code 39, Code 93	Interleaved 2/5
	Code 39 Full ASCII	Ident- und Leitcode
	Code 128 A, B, C	der Deutschen
	Codabar	Post AG
	EAN 8, 13	JAN 8, 13
	EAN/UCC 128	MSI
	EAN/UPC Anhang 2	Plessey
	EAN/UPC Anhang 5	Postnet
	FIM	RSS 14
	HIBC	UPC A, E, E0
2D-Codes	Aztec, Codablock F, Data Matrix, PDF 417, Micro PDF 417, UPS Maxicode, QR-Code, RSS 14 truncated, limited, stacked und stacked omnidirectional	
Alle Codes sind in Höhe, Modulbreite und Ratio variabel. Ausrichtung 0°, 90°, 180°, 270°. Wahlweise Prüfziffer, Klarschrift-ausdruck und Start/Stop-Code, abhängig vom Codetyp.		

Die Angaben über Lieferumfang, Aussehen und technische Daten der Geräte entsprechen den zum Zeitpunkt der Drucklegung vorhandenen Kenntnissen. Änderungen sind vorbehalten.

16. Software		
Ansteuerung	J-Script Direktprogrammierung	■
	abc-Basic Compiler	■
	Database Connector	□
Überwachung/ Administration	cab-Druckerüberwachung	■
	cab-Network Manager	□
	cab-Card Manager	□
cab-Etikettensoftware	cablabel R2 Lite	■
	cablabel R2 Pro	□
Weitere Etikettensoftware	Easylabel, Codesoft, Nicelabel, Bartender, Label Matrix, Labelview	□
Windowstreiber	2000, XP 32/64 bit, 2003 32/64 bit	■
Mac-Treiber	OS X Druckertreiber ab Version 10.3	■
Linux-Treiber	Getestet mit Suse 9.0, CUPS basierend	■
17. Betriebsdaten		
Spannung	100 - 240 V ~ 50/60 Hz, PFC	
Leistungsaufnahme	max. 300 W	
Betriebstemperatur	10 - 35°C	
Luftfeuchtigkeit nicht kondensierend	30 - 85%	
Sicherheitsanforder.	CE, FCC class A, CB, CCC	

Zubehör

1. Speicherkarte



Speicherung von Etikettenformaten, Fonts, Texten, Grafiken. Im Drucker oder am PC les- und beschreibbar.

Speicherkarte	
CompactFlash Typ I	512 MB

2. Numerische Tastatur



Zur Eingabe numerischer Daten im Stand-Alone-Betrieb

Numerische Tastatur	
Anschluss	USB
Tastenzahl	19
L x B mm	120 x 76

3. Kompakt-Tastatur



Zur Eingabe alphanumerischer Daten im Stand-Alone-Betrieb

Kompakt-Tastatur	
Anschluss	USB
Tastenzahl	86
L x B mm	282 x 132

4. Rollenhalter



Zum schnellen Wechsel können die Etiketten in zusätzlichen Rollenhaltern bereit gestellt werden.

5. Transferfolienhalter



Zum schnellen Wechsel können die Transferfolien in zusätzlichen Haltern gelagert werden.

Optimaler Output durch optimalen Input

Druckeransteuerung

Direktprogrammierung mit J-Script

J	Job Start
H 100	Geschwindigkeit (100 mm/Sek.)
O R	Orientierung gedreht um 180°
S 11;0,0,68,70,100	Größe Etikett (100x68 mm, Lücke 2 mm)
T 10,10,0,5,pt20;sample	Textobjekt/Schriftart: Swiss bold, 20 pt
B 10,20,0,EAN-13,SC2;401234512345	Barcode EAN 13, Größe SC 2
G 8,3,5,0;R:30,9,0,3,0,3	Grafik, Rechteck 30x9 mm, Linienstärke 0,3 mm
A 1	Anzahl Etiketten (in diesem Beispiel 1)

Die leicht verständliche Druckersprache ist einfach programmier- bzw. in Ihr System integrierbar.

Verknüpfung variabler Daten mit Hostanwendungen. Etikettendesign, Grafikdaten und Schriftarten werden auf der CompactFlash-Karte abgespeichert. Der Hostrechner sendet dann nur die variablen bzw. geänderten Daten zum Gerät.

abc - Basic Compiler

```

default.lbl - Editor
Datei Bearbeiten Format Ansicht ?
<ABC>
DO
LINE INPUT a$
IF LEFT$(a$,15)="194300301480070" THEN
PRINT "R t2;";MID$(a$,16)
ENDIF
IF LEFT$(a$,15)="194300300580172" THEN
PRINT "R t3;";MID$(a$,16)
ENDIF
IF LEFT$(a$,15)="194300301970073" THEN
PRINT "R t1;";MID$(a$,16)
ENDIF
IF a$="Q0001" THEN
PRINT "A 1"
ENDIF
LOOP
</ABC>
    
```

Als integraler Firmware-Bestandteil ermöglicht er dem Drucker, durch einfache BASIC-Programmierung Daten zu verarbeiten, bevor sie an die Druckaufbereitung übermittelt werden.

Fremde Druckersprachen können so ersetzt oder Daten aus anderen Systemen wie z.B. einer Waage oder SPS übernommen und die Informationen in unterschiedlichsten Etikettenformaten gedruckt werden.

Database Connector

Im Stand-Alone-Modus mit zusätzlichem Netzwerkanschluss ermöglicht er es, Daten aus einer zentralen SQL-fähigen Datenbank direkt abzufragen und als Etikett zu drucken. Gleichzeitig können Daten während eines Druckvorgangs in die Datenbank zurückgeschrieben und verändert werden.

Überwachung

cab-Druckerüberwachung mit Intra- und Internet



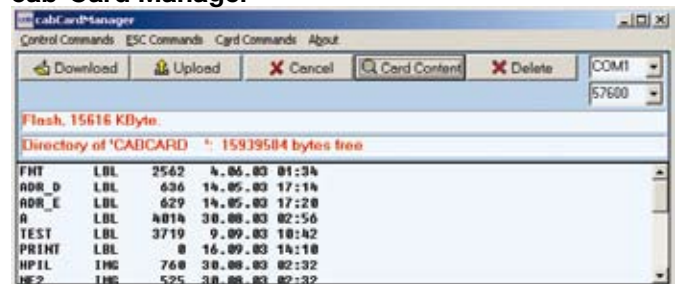
Der integrierte HTTP- und FTP-Server ermöglicht über Standardprogramme wie Webbrowser und FTP-Clients die Druckerüberwachung und -konfiguration, das Firmware-Update und die Speicherkartenverwaltung. Per SNMP- und SMTP-Client werden Status-, Warn- und Fehlermeldungen an Administratoren oder Benutzer als E-Mail oder SNMP-Datagramm gesendet.

Administration

cab-Network Manager

Mit ihm verwaltet der Anwender eine größere Anzahl von Druckern gleichzeitig im Netzwerk. Er unterstützt Überwachung, Konfiguration, Firmware-Updates, Speicherkartenverwaltung und die PIN-Verwaltung zentral von einem Ort aus.

cab-Card Manager



Damit können Sie über die RS232- und Ethernet-Schnittstelle die Speicherkarte verwalten. Sie können einfach und schnell Formate, TrueType-Schriftdateien, Grafiken und Datenbanken up- und downloaden.

cablabel Software für cab-Drucker

cab Windows-Treiber



Erstellen und drucken Sie hiermit Ihr Etikett unter einem Windows-Programm wie z.B. MS Word, Excel, Access, Works, Corel Draw etc.

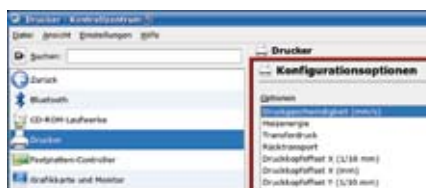
Lauffähig unter Windows 2000, XP 32/64 bit, 2003 32/64 bit

Mac OS X-Treiber



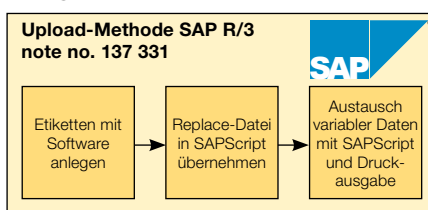
Für Mac OS X bieten wir einen CUPS basierenden Druckertreiber an. Fragen Sie uns.

Linux-Treiber



Für Linux bieten wir ebenfalls einen CUPS basierenden Druckertreiber an.

Integration in SAP R/3



Gemeinsam mit SAP hat cab die sog. „Replacemethode“ entwickelt um cab Drucker auf einfache Art und Weise mit SAPScript aus SAP R/3 anzusteuern.

Die Software zum Erstellen von Etiketten



Die optimale Gestaltung eines Etiketts wird erst durch die freie Eingabe von Schrift, Höhe, Breite und Ausrichtung möglich. Wir bieten dafür eine Vielzahl von internen Bitmap- und Vektorfonts an. Durch die Unterstützung der meist verbreiteten Codepages sind länder-spezifische Sonderzeichen druckbar.

Nutzen Sie die vielseitigen Möglichkeiten von cablabel R2.

● cablabel R2 Lite

Entspricht weitgehend der bisherigen Advanced-Version. Sie erhalten sie kostenlos mit jedem cab-Drucker.

● cablabel R2 Pro

Ermöglicht das Einbinden von Daten aus verschiedenen Datenbanken im Etikett. Ein Assistent unterstützt das Erstellen eines UCC/EAN 128 Barcodes.

Von einfachen Texten, Barcodes und Grafiken bis hin zur Einbindung von Datenbanken in Ihrem Etikett, bietet Ihnen cablabel R2 ein Höchstmaß an Flexibilität - und das in 24 Sprachen.

Durch MDI (Multiple Document Interface) öffnen und bearbeiten Sie mehrere Etiketten gleichzeitig. Kopieren oder verschieben Sie die Objekte und fügen Sie diese in einem anderen Etikett wieder ein. Eigene Druckertreiber sprechen die einzelnen Funktionen der cab-Drucker individuell an.

Mit dieser optimalen Kommunikation zwischen Software und Drucker erzielen Sie perfekte Ergebnisse.

Weitere Etikettensoftware

cab bietet eine Reihe weiterer Etikettensoftware an (Easylabel, Codesoft, NiceLabel), in denen Drucker und Etikettiersysteme ebenfalls gut und einfach angesteuert werden können.

cablabel R2	Lite	Pro
32-Bit Plattform-Kompatibilität	■	■
Sprachen europäische Version: IR, CZ, D, DK, E, F, FIN, GB/USA, H, I, IL,N, NL, P, PL, RUS, S, TR	■	■
Sprachen asiatische Version: Chinesisch, EST, J, LV, ROK	■	■
Beispiel-etiketten	■	■
Online-Dokumentation mit Anleitungen	■	■
Funktion Rückgängig	■	■
Anzahl der Ebenen	1	40
Import von Grafikformaten	■	■
Farbunterstützung	■	■
Reduktion von Farbgrafiken	■	■
Textart	■	■
TrueType-Schriftart	■	■
Grafische Barcodes	■	■
Anzahl	9	37
Druckereigene Barcodes	■	■
Versteckte (nicht druckbare) Objekte	■	■
Vorschau des Etikettes	■	■
Vorschau der Grafiken	■	■
Gitteranzeige/-druck	■	■
OLE-Client	■	■
Unterstützung Windows Treiber	■	■
Ansteuerung Drucker	1	99
Unterstützung Netzwerk Drucker (TCP/IP)	■	■
Bidirektionale Kommunikation zum Drucker	■	■
Standalone		
Drucken in Datei	■	■
Font Downloader	■	■
Datenbank		
Database Manager		
Access, DBF	■	■
ASCII, ODBC, OLEDB	■	■
Variablen		
Drucker-Datum und Uhrzeit	■	■
Host-Datum und Uhrzeit mit		■
Datumsabweichung		■
Druckerzähler	■	■
Hostzähler		■
Variable Grafiken		■
Freie Variablen		■
Globale Dateien		■
Dezimalformatierung		■
Basis Formeln		■
Benutzereingabefeld		
Textausrichtung		■
Definition des Eingabeformats		■
Mindeingabelänge		■
Vorschlag von Standardwerten		■
Automatische Eingabeaufforderung		■
Extras		
UCC/EAN 128 und Maxicode Assistent		■

10 Transferfolien



Alles spricht für cab-Transferfolien

Unser Lieferprogramm umfasst über 20 Typen. Für jede Anwendung – ob schmale oder breite Etiketten, Warenauszeichnung oder Typenschilder – garantieren wir immer die passende Folie. Sie sind optimal auf die cab-Drucker abgestimmt und sichern konstant gute Qualität. So ist das Nachspannband speziell auf die cab-Geräte ausgelegt und schließt damit am Ende des Farbbandes fehlerhaften Druck oder die Zerstörung des Druckkopfes aus. Durch ihr hochwertiges Backcoating (Rückenbeschichtung) wird bei cab-Folien die Restwärme besser abgeleitet und gleichzeitig eine statische Aufladung vermieden. Das Ergebnis: Verbesserte Druckqualität und verlängerte Lebensdauer des Druckkopfes.

Technische Daten

Farbe: schwarz
 Farbseite: innen
 Kern Ø: 1"
 Länge: 360 m

Farbige Transferfolie auf Anfrage
 Qualität: Wachs-, Harz/Wachs und Harz
 Farben: grün, blau, rot, braun, grau und weiß

Gold und Silber auf Anfrage

Sie werden anstelle von Prägefolien für besonders hochwertigen Aufdruck auf Schmuck- oder Zieretiketten verwendet.

Wachs-Transferfolien

Für preiswertes und kontrastreiches Drucken auf Vellum oder beschichteten Papieren.

W41 Hohe Schwärzung
 W42 Verbesserte Wischfestigkeit

Harz/Wachs-Transferfolien

Für erhöhte Abrieb- und Kratzfestigkeit auf chromatierten oder beschichteten Papieren und Kunststoffmaterial.

RW62 Gute Schwärzung
 B110 AX Universeller Einsatz für feine Schriften und Grafiken

Harz-Transferfolien

Für sehr hohe Beständigkeit auf Kunststoffmaterialien und Etiketten mit beschichteter bzw. glänzender Oberfläche.

R71 Universeller Einsatz
 B110 C/CX Absolute Kratzfestigkeit

Breite mm	Wachs schwarz	
	W41 Artikel-Nr.	W42 Artikel-Nr.
25	5556560	
38	5556561	
51		5300302
55	5556512	
76	5556564	5300304
89	5556565	5300305
102	5556566	
110	5556527	
114		5300307

Breite mm	Harz/Wachs schwarz	
	RW62 Artikel-Nr.	B110 AX Artikel-Nr.
25	5556011	
38	5556012	5556160
51	5556013	
55		5556161
64	5556014	
76	5556015	5556162
89	5556016	
90		5556163
100		5556172
102	5556017	
114	5556018	5556164

Breite mm	Harz schwarz		
	R71 Artikel-Nr.	B110 C Artikel-Nr.	B110 CX Artikel-Nr.
25	5556668		
38	5556673	5556760	5556360
55	5556661	5556761	5556361
76	5556662	5556762	5556362
89	5556663		
90		5556763	5556363
100		5556765	5556365
102	5556666		
110	5556695		
114			5556364

Alles spricht für cab-Etiketten

Unser Lieferprogramm umfasst alle gängigen Qualitäten und Abmessungen, auch in kleinen Mengen. Ob Standard, blanko oder vorgedruckt – wir liefern Etiketten in bester Qualität, preiswert und schnell.

Für jede Anwendung bieten wir das richtige Material:

- Polyester weiß oder silber
- PVC flexibel und anschmiegsam
- Polyimid für hohe Temperaturen
- Papier weiß, vielseitig verwendbar



Sofortlieferprogramm

Die folgenden Materialien und Formate sind auf Lager und können schnell geliefert werden.

Technische Daten

- Kleber: stark haftend/permanent
- Wicklung: außen
- Kern Ø: 76 mm
- Rollen Ø: bis 200 mm

Papier M-Cote weiß

Vielseitig verwendbares Standardetikett mit hohem Weißgrad und permanent haftendem Klebstoff.

M-Cote findet Verwendung als Adressetikett, allgemeine Produktkennzeichnung und Warenauszeichnung in Industrie, Handel und Dienstleistung. Es kann auf allen cab-Druckern bestens verarbeitet werden.

Polyester weiß matt

Hochwertiges Material für starke Beanspruchung. Reißfest, schmutz- und wasserabweisend, ölbeständig, Temperaturbeständigkeit: ca. -20°C bis 100°C.

Ideal für individuelle Kennzeichnung von Lagerware, Lagerplätzen, Kommissionsware, Außen- und Produktionsbereichen, Gefahrenquellen und vieles mehr.

Polyester silber matt











Typen- und Leistungsschild für Innen- und Außeneinsatz. Gute Klebekraft auf glatten Untergründen. Temperaturbeständigkeit: -40°C bis 150°C, UL und CSA anerkannt.

Einsatzgebiet im Bereich hochwertiger, dauerhaft beschriftbarer Produkt-Typenschilder bzw. Hinweisschilder für Gerätekennzeichnung.

Papier M-Cote weiß halbgloss gestrichen			
Artikel-Nr.	Breite mm	Höhe mm	Etiketten pro Rolle
5556470	25	10	7.000
5556471	40	20	3.500
5556472	54	35,5	2.250
5556473	68	58	1.400
5556474	75	35	2.300
5556475	89	36	2.500
5556476	85	50	1.500
5556477	100	42	2.000
5556480	100	150	500
5556478	110	68	1.200
5556479	115	99	800
W41/W42	empfohlene Transferfolie		

Polyester weiß matt	Polyester silber matt 3M 7818			
Artikel-Nr.	Artikel-Nr.	Breite mm	Höhe mm	Etiketten pro Rolle
5556485	5556495	25	8	10.000
5556486	5556496	50	30	2.500
5556487	5556497	60	40	2.000
5556488	5556498	85	50	1.500
RW62/R71/B110 CX		empfohlene Transferfolie		

Transferdrucker	
Artikel-Nr.	Benennung
	5540802 Transferdrucker MACH4/200B
	5540803 Transferdrucker MACH4/300B
	5540806 Transferdrucker MACH4/600B
	5540812 Transferdrucker MACH4/200P
	5540813 Transferdrucker MACH4/300P
	5540816 Transferdrucker MACH4/600P
	5540822 Transferdrucker MACH4/200C
	5540823 Transferdrucker MACH4/300C
	5540826 Transferdrucker MACH4/600C
	55408xx.102 Transferdrucker MACH4/XXXX mit RFID Schreib-Leseinheit 13,56 MHz
Lieferumfang: Etikettendrucker, Netzkabel, Bedienanleitung, Windowstreiber, cablabel R2 Lite, Servicehandbuch auf CD-ROM	
Verschleißteile	
	5540882.001 Druckkopf 4/203
	5540883.001 Druckkopf 4/300
	5540884.001 Druckkopf 4/600
	5540862.001 Druckwalze DR4
Schnittstellen	
	5561041 WLAN-Karte 802.11 b/g
	5954200 Parallel Centronics
	5954201 Seriell RS422/RS485
	5551279 Twinax-Converter
	5551280 Coax-Converter
	5954191 Etikettenauswahlbox
	5550818 Anschlusskabel RS232 C 9/9-polig, Länge 3 m

Schnittstellen	
	5901616 Anschlusskabel USB Länge 3 m
	5901656 Anschlusskabel USB Mini Länge 3 m
Zubehör	
	5901630 Kompakt PC-Tastatur USB Cherry Classic Line G84 4100
	5917909 Numerische PC-Tastatur USB
	5561043 Speicherkarte 512 MB CompactFlash Typ 1
	5540849.001 Rollenhalter
	5540850.001 Transferfolienhalter
Software	
	5580212 Database Connector
	5580215 Network Manager
	5580216 cab-Card Manager
	5580220 Etikettensoftware cablabel R2 Lite
	5580221 Etikettensoftware cablabel R2 Pro

Deutschland
 cab Produkttechnik GmbH & Co KG
 Postfach 1904
 D-76007 Karlsruhe
 Wilhelm-Schickard-Str. 14
 D-76131 Karlsruhe
 Telefon +49 721 6626-0
 Telefax +49 721 6626-249
 www.cabgmbh.com
 info@cabgmbh.com

Frankreich
 cab technologies s.a.r.l.
 B.P. 50020
 Z.A. Nord du Val de Moder
 F-67350 Niedermodern
 Téléphone +33 388 722 501
 info@cab-technologies.fr

Spanien
 cab España S.L.
 Josep Pla 9, 6°, 2ª
 E-08304 Mataró (Barcelona)
 Teléfono +34 937 414 605
 info@cabsl.com

USA
 cab Technology Inc.
 90 Progress Avenue Unit #2
 Tyngsboro MA, 01879
 Phone +1 978 649 0293
 www.cabtechn.com
 info@cabtechn.com

Südafrika
 cab Technology (Pty.) Ltd.
 14, Republic Road
 2125 Randburg
 Phone +27 11-886-3580
 info@cabtech.co.za

Asien 亞洲分公司
 希愛比科技股份有限公司
 cab Technology Co, Ltd.
 台灣台北縣板橋市
 民生路一段33號十九樓之一
 19F-1, No. 33, Sec. 1,
 Min Sheng Road
 Panchiao 220,
 Taipei, Taiwan, R.O.C.
 電話 Phone +886 2 2950 9185
 網址 www.cabasia.net
 詢問 cabasia@cabgmbh.com